

Sicher unterwegs

Düsseldorf
Nähe trifft Freiheit



- GGG Neustrelitzer Straße
- KGS Josef-Kleesattel-Straße
- GGG Adam-Stegerwald-Straße
- MGS Emil-Barth-Straße
- Willi-Fährmann-Schule
- Dependance Willi-Fährmann-Schule
- Alfred-Herrhausen-Schule



Hallo Kinder,

hier ist ein Stadtplan extra für euch und eure Eltern! Darin steht alles, was für euch im Umfeld eurer Grundschule wichtig und interessant ist. Ihr findet Hinweise auf Sport- und Spielplätze, Schwimmbäder, Büchereien und vieles mehr.

Ganz besonders wichtig ist aber eure Sicherheit im Straßenverkehr, egal, ob ihr auf dem Weg zur Schule oder in eurer Freizeit unterwegs seid. Deshalb sind im Plan Informationen zur Verkehrssicherheit in der Nähe eurer Schule eingezeichnet.

Sucht die sichersten Wege zur Schule und zu euren Freizeitzielen heraus. Eure Eltern werden euch dabei helfen und sie gemeinsam mit euch erproben.

Der kürzeste Weg muss dabei nicht immer der sicherste sein.

Viel Freude mit dem Kinderverkehrsstadtplan!

Euer Amt für Verkehrsmanagement



Deine Schule

GGG Neustrelitzer Straße • B2
Städtische Gemeinschaftsgrundschule
Neustrelitzer Straße 10
40595 Düsseldorf (Garath)
www.neustrelitzer.de
gg.neustrelitzerstr@schule.duesseldorf.de
Telefon 0211 704307/7090382

KGS Josef-Kleesattel-Straße • B2
Städtische Katholische Grundschule
Josef-Kleesattel-Straße 13
40595 Düsseldorf (Garath)
www.kg-josef-kleesattel-str.eschool.de
kg.josefkleesattelstr@schule.duesseldorf.de
Telefon 0211 7393600

GGG Adam-Stegerwald-Straße • C3
Städtische Gemeinschaftsgrundschule
Adam-Stegerwald-Straße 14
40595 Düsseldorf (Garath)
https://gg-adam-stegerwald-str.eschool.de
gg.adamstegerwaldstr@schule.duesseldorf.de
Telefon 0211 9705914

MGS Emil-Barth-Straße • C2
Städtische Montessori-Grundschule
Emil-Barth-Straße 45

40595 Düsseldorf (Garath)
www.montessori-schule-duesseldorf-sued.de
mg.emilbarthstr@schule.duesseldorf.de
Telefon 0211 89-24848

Willi-Fährmann-Schule • C2
Städtische Gemeinschaftsgrundschule
Ricarda-Huch-Straße 1
40595 Düsseldorf (Garath)
www.willi-faehrmann-schule.de
gg.ricardahuchstr@schule.duesseldorf.de
Telefon 0211 709929

Dependance Willi-Fährmann-Schule • D3
Städtische Gemeinschaftsgrundschule
Dependance
Ingeborg-Bachmann-Straße 31
40595 Düsseldorf (Hellerhof)
www.willi-faehrmann-schule.de
gg.ricardahuchstr@schule.duesseldorf.de
Telefon 0211 7005370

Alfred-Herrhausen-Schule • B3
Städtische Förderschule für Lernen sowie emotionale und soziale Entwicklung
Carl-Friedrich-Goerdeler-Straße 21
40595 Düsseldorf (Garath)
www.alfred-herrhausen-schule.de
fs.cfgoerdelerstr@schule.duesseldorf.de
Telefon 0211 702799



So, jetzt bist du dran! Mal mich doch zuerst mal aus. Dann kannst du anfangen mir einige Fragen zu beantworten. Finde heraus, wo du wohnst, und trage den Buchstaben und die Zahl, die du am Rand findest, hier _____ ein.



Herausgegeben von der
Landeshauptstadt Düsseldorf
Der Oberbürgermeister
Amt für Verkehrsmanagement
Auf'm Hennekamp 45, 40225 Düsseldorf

Verantwortlich Florian Reeh
Redaktion Antonia Schnelle, Dirk Leggen
Kartographie Vermessungs- und Katasteramt

V/20-3.45 www.duesseldorf.de

Was bedeuten die Schilder?

In der Straßenverkehrsordnung (StVO) steht, wie sich Kinder und Erwachsene im Straßenverkehr verhalten müssen. Autofahrer dürfen zum Beispiel nur so schnell fahren, dass sie rechtzeitig anhalten können. Sie müssen gegenüber Kindern, älteren Menschen und allen, die schlecht gehen, hören und sehen können, besonders vorsichtig sein. Leider sieht es in der Wirklichkeit oft auch anders aus: Autos fahren zu schnell, auf Kinder wird nicht geachtet, Fahrradfahrer fahren im Dunkeln ohne Licht, Fußgänger gehen bei Rot und so weiter. Für eure Sicherheit ist es daher umso wichtiger, dass ihr im Straßenverkehr sehr aufpasst, die Verkehrsschilder kennt und diese natürlich auch befolgt. Deshalb einige der wichtigsten Verkehrsregeln:



Gehwege dürfen eigentlich nur von Fußgängern benutzt werden. Für euch gelten Ausnahmen: Bis zum 8. Geburtstag **müsst** ihr, bis zum 10. Geburtstag **dürft** ihr mit dem Fahrrad auf dem Gehweg fahren. Mit Inlineskates, Rollern oder Skateboards müsst ihr sogar, egal wie alt ihr seid, immer auf dem Gehweg fahren. Nur Schrittgeschwindigkeit ist erlaubt.



Fußgängerzonen sind ebenfalls nur für Fußgänger gedacht. In manchen Fußgängerzonen sind auch Radfahrer und zu bestimmten Zeiten Lieferfahrzeuge zugelassen. Diese dürfen aber nur Schrittgeschwindigkeit fahren.



Ein verkehrsberuhigter Bereich ist keine reine Spielstraße. Kinderspiel ist hier erlaubt, aber auch Autos dürfen mit Schrittgeschwindigkeit fahren und von spielenden Kindern und Fußgängern nicht unnötig behindert werden. Ausnahmsweise dürft ihr auf solchen Straßen auch mit Inlineskates, Rollern, Skateboards oder anderen Spielgeräten fahren. Autos dürfen nur auf besonders erkennbaren Flächen parken.



Zebrastreifen nennt man *Fußgängerüberwege*. Alle Fahrzeuge müssen hier anhalten, wenn jemand hinüber will. **Guckt** trotzdem zu den Fahrern **hin** und wartet ab, ob sie auch wirklich anhalten. Wollt ihr mit dem Fahrrad über den Fußgängerüberweg, müsst ihr absteigen und euer Fahrrad schieben.



Stark befahrene Straßen könnt ihr sicher an einer Fußgängerampel überqueren. Wenn die Ampel auf Gelb springt, während ihr über die Straße geht, ist noch genug Zeit, um sicher auf die andere Seite zu kommen. Bei Gelb losgehen dürft ihr aber nicht mehr! Manchmal dauert es etwas, bis die Ampel Grün wird – da hilft nur Geduld, geht nie bei Rot! Schaut immer noch einmal nach links und rechts, bevor ihr bei Grün losgeht, manchmal kann trotzdem noch ein Fahrzeug kommen.



Wenn ihr über Straßenbahngleise gehen wollt, müsst ihr ganz besonders aufpassen, denn Straßenbahnen haben einen sehr langen Bremsweg. Ihr könnt die Gleise dort sicher überqueren, wo entweder eine Fußgängerampel oder ein gelber Doppelblinker steht. An Fußgängerampeln natürlich nur bei Grün gehen.



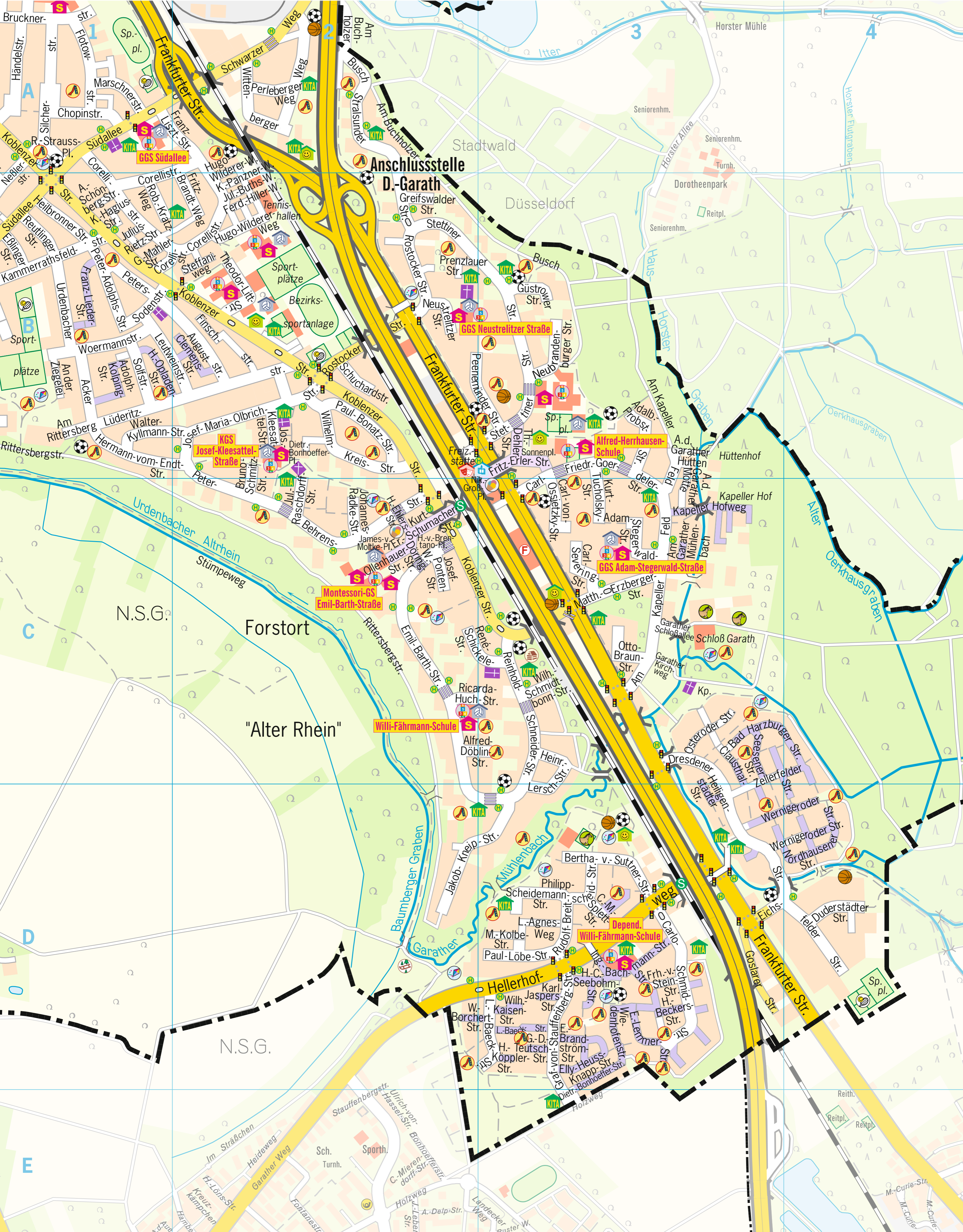
Achtung! Immer wenn die gelblicher leuchten, kommt Straßenbahn. Dann dürft ihr nicht mehr über die Gleise gehen, auch wenn die Fußgängerampeln Grün zeigen. Zu eurer eigenen Sicherheit müsst ihr bei jedem Überqueren von Gleisen nach links und rechts schauen, ob sich eine Straßenbahn nähert.

Straßenverzeichnis

Adalbert-Probst-Straße	B3
Adam-Stegerwald-Straße	C3
Adolf-Kolping-Straße	B1
Alfred-Döblin-Straße	C2 – C3
Am Buchholzer Busch	A2 – B3
Am Garather Mühlenbach	C3
Am Kapeller Feld	B3 – C3
Am Rittersberg	B1
An den Garather Hütten	B3
An der Garather Motte	B3 – C3
An der Ziegelei	B1
Arnold-Schönberg-Straße	B1
August-Clemens-Straße	B2
Bad Harzburger Straße	C3 – D4
Bertha-von-Suttner-Straße	D3
Brucknerstraße	A1
Bruno-Schmitz-Straße	C2 – B2
Carl-Friedrich-Goerdeler-Straße	B3 – C3
Carl-Maria-Splett-Straße	D3
Carlo-Schmid-Straße	D3
Carl-Severing-Straße	C3
Carl-von-Ossietzky-Straße	C3 – B3
Chopinstraße	A1
Clausthal-Zellerfelder-Straße	C3 – D4
Corellistraße	A1 – B2
Dietrich-Bonhoeffer-Platz	B2
Dietrich-Bonhoeffer-Straße	D3 – E3
Dresdener Straße	C3 – D4
Duderstädter Straße	D4
Eichsfelder Straße	D3 – D4
Elly-Heuss-Knapp-Straße	D3
Elsa-Brändström-Straße	D3
Emil-Barth-Straße	C2 – D3
Erich-Ollenhauer-Straße	C2
Ernst-Lemmer-Straße	D3
Eßlinger Straße	B1
Ferdinand-Hiller-Weg	B2
Finschstraße	B2
Flotowstraße	A1
Frankfurter Straße	A1 – D4
Franz-Lieder-Straße	B1
Franz-Liszt-Straße	A1 – A2
Freiherr-vom-Stein-Straße	D3
Fritz-Brandt-Weg	B2
Fritz-Erler-Straße	C3 – B3
Garather Kirchweg	C3
Garather Schloßallee	C3
Georg-Daniel-Teutsch-Straße	D3
Goslarer Straße	D3
Graf-von-Stauffenberg-Straße	D3 – E3
Greifswalder Straße	B2
Gustav-Mahler-Straße	B1
Güstrower Straße	B3
Händelstraße	A1
Hans-Beckers-Straße	D3
Hans-Christoph-Seebohm-Straße	D3
Heilbronner Straße	B1
Heiligenstädter Straße	C3 – D3
Heinrich-Köppler-Straße	D3
Heinrich-Lersch-Straße	D3 – C3
Heinrich-Opladen-Straße	B2 – B1
Heinrich-v.-Brentano-Platz	C2
Hellerhofweg	D2 – D3
Hermann-Ehlers-Straße	B2
Herrmann-vom-Endt-Straße	B1 – C2
Hugo-Wilderer-Weg	A2 – B2
Ingeborg-Bachmann-Straße	D3
Jakob-Kneip-Straße	D2 – D3
James-von-Moltke-Platz	C2

Johannes-Radke-Straße	C2
Josef-Kleesattel-Straße	B2
Josef-Maria-Olbrich-Straße	B2
Josef-Ponten-Straße	C2
Julius-Buths-Weg	B2
Julius-Raschdorff-Straße	C2
Julius-Rietz-Straße	B1
Kammerrathsfeldstraße	B1
Kapeller Hofweg	C3
Karl-Jaspers-Straße	D3
Karl-Panzner-Weg	B2
Koblenzer Straße	A1 – C3
Konrad-Hagius-Straße	B1
Kurt-Schumacher-Straße	C2
Kurt-Tucholsky-Straße	B3 – C3
Leo-Baek-Straße	D3
Leutweinstraße	B1 – B2
Lore-Agnes-Weg	D3
Lüderitzstraße	B1 – B2
Marschnerstraße	A1
Matthias-Erzberger-Straße	C3
Maximilian-Kolbe-Straße	D3
Neubrandenburger Straße	B3
Neßlerstraße	B1 – A1
Neustrelitzer Straße	B2
Nikolaus-Groß-Platz	B2 – C3
Nordhausener Straße	D4 – D3
Osteroder Straße	C3
Otto-Braun-Straße	C3
Paul-Bonatz-Straße	B2
Paul-Löbe-Straße	D3
Peenemünder Straße	B2 – B3
Perleberger Weg	A2
Peter-Adolphs-Straße	B1
Peter-Behrens-Straße	B2 – C2
Petersstraße	B1 – B2

Philipp-Scheidemann-Straße	D3
Prenzlauer Straße	B2
Reinhold-Schneider-Straße	D3 – C2
René-Schickele-Straße	C2 – C3
Reutlinger Straße	B1
Ricarda-Huch-Straße	C2 – C3
Richard-Strauss-Platz	A1
Rittersbergstraße	B1 – D2
Robert-Kratz-Weg	B1
Rostocker Straße	B2
Rudolf-Breitscheid-Straße	D3
Schuchardstraße	B2
Schwarzer Weg	A2
Seesener Straße	C3
Silcherstraße	A1
Sodenstraße	B1
Solfstraße	B1
Sonnenplatz	B3
Steffaniweg	B2
Stettiner Straße	B2 – B3
Stralsunder Straße	A2 – B2
Stümpeweg	B1 – D2
Südallee	B1 – A2
Theodor-Litt-Straße	B2
Thomas-Dehler-Straße	B3
Urbacher Acker	B1
Walter-Kyllmann-Straße	B1 – B2
Wernigeroder Straße	D3 – D4
Wiedenhofenstraße	D3
Wilhelm-Kaisen-Straße	D3
Wilhelm-Kreis-Straße	B2
Wilhelm-Schmidtbonn-Straße	C3
Wittenberger Weg	A2
Woermannstraße	B1
Wolfgang-Borchert-Straße	D2 – D3
Wolfgang-Döring-Straße	C2



Maßstab 1 : 7 500 1cm = 75 m

